

# Transformando cada indivíduo no epicentro da mudança

Conheça o próximo horizonte em Plano de Desenvolvimento Individual (PDI). Solução de ponta a ponta com foco na evolução do indivíduo e no reflexo positivo para a companhia.

AGENDAR DEMO

TESTE GRÁTIS



## Minds worth inspiring

Somos guiados por uma visão ousada de um mundo em que as pessoas prosperam através do seu potencial mental e aprendizado consciente.

Plataforma que impulsiona o crescimento pessoal por meio do **autoconhecimento e das conexões humanas** dentro da companhia.

Com o MindMe, sua companhia será capaz de:



Promover a progressão de carreira de forma estruturada



Formar sucessores alinhados com a estratégia da companhia



Incentivar o social learning por meio da mentoria interna



Elevar o desempenho individual com feedbacks instantâneos



Maximizar o engajamento e reduzir o turnover de talentos

## Posicionamos as Pessoas no Centro da Transformação

A abordagem holística da MindMe desbloqueia o potencial de cada colaborador promovendo uma maior compreensão de si mesmo e de todos ao seu redor.

Equilibramos as dimensões mental, intrapessoal e social de cada colaborador, visando o **crescimento pessoal e profissional** como um todo e não apenas em áreas isoladas.

FOR INDIVIDUALS



## Rota de Crescimento B-R-A-I-N

A Inteligência Artificial MindMe traz a personalização em escala através de Rotas de Crescimento com conteúdos direcionados e a criação de mentores internos para complementar habilidades técnicas e promover o lifelong learning como um hábito.



SAIBA MAIS

## Diagnóstico que **transforma dados em respostas**, gerando previsibilidade e decisões mais assertivas.

**Diagnóstico Organizacional** que mapeia como a sua força de trabalho esta se preparando para enfrentar as tendências de mercado e os avanços tecnológicos que irão transformar sua indústria nos próximos anos.

**Dashboards personalizados** por inteligência artificial metrificam as habilidades atuais dos colaboradores e identificam lacunas individuais e coletivas, empoderando cada gestor com relatórios que auxiliam na definição de planos de desenvolvimento conectados e integrados aos objetivos da companhia.

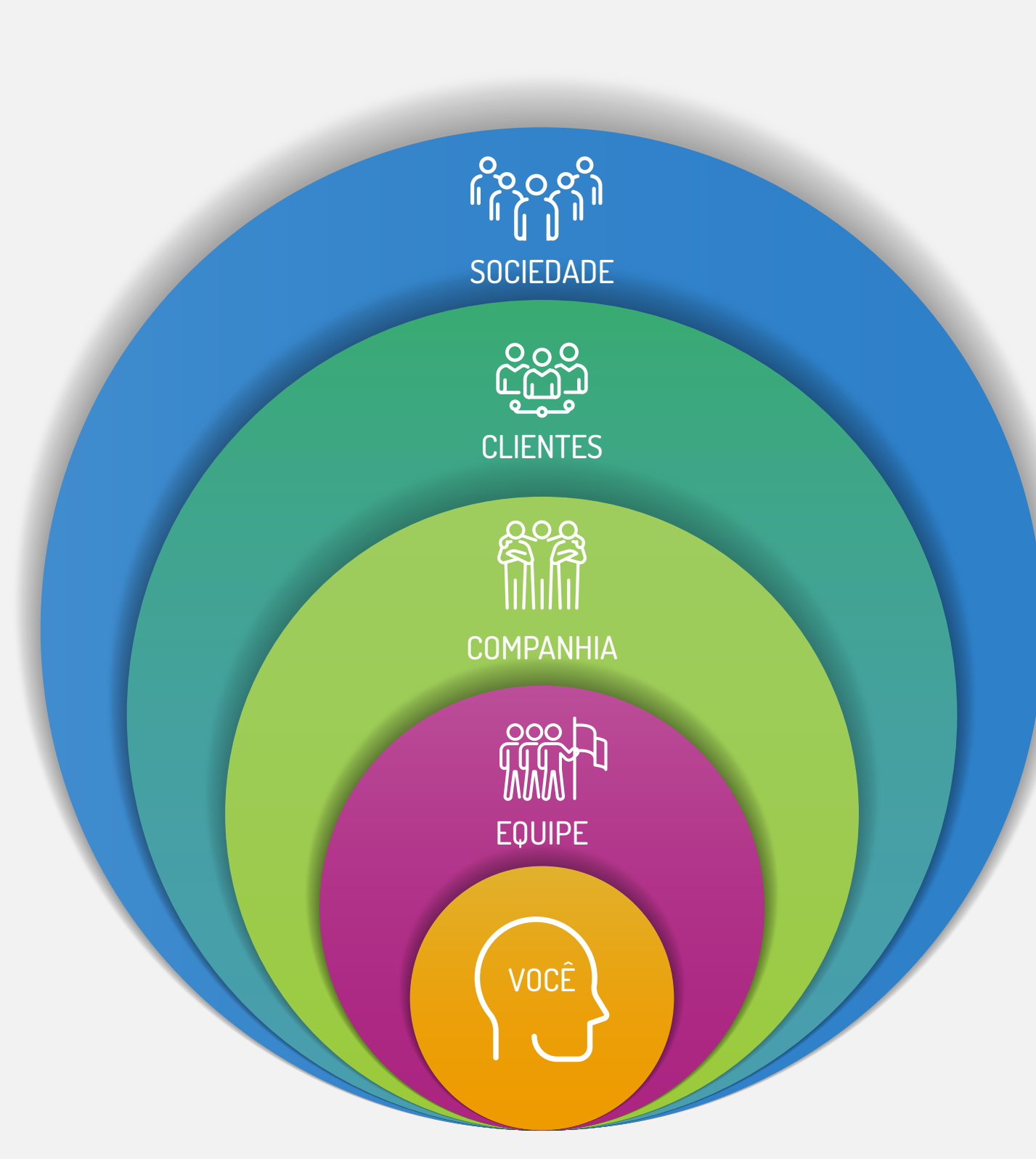
AGENDAR DEMO



## Empoderamos **indivíduos** para inspirarem as **pessoas** ao seu redor.

A Inteligência Artificial MindMe traz a personalização em escala através de Rotas de Crescimento com conteúdos direcionados e a criação de mentores internos para complementar habilidades técnicas e promover o lifelong learning como um hábito.

FOR MENTORS



## A transformação da sociedade é iniciada pela transformação de cada indivíduo.

Entenda com a MindMe interrompe o ciclo da desigualdade e promove uma sociedade mais consciente.

FOR SOCIETY

- PDI
- Mentoria Interna
- Feedbacks Loops
- Feedback Corporativo
- Integrações

# Sua empresa cresce quando suas pessoas crescem

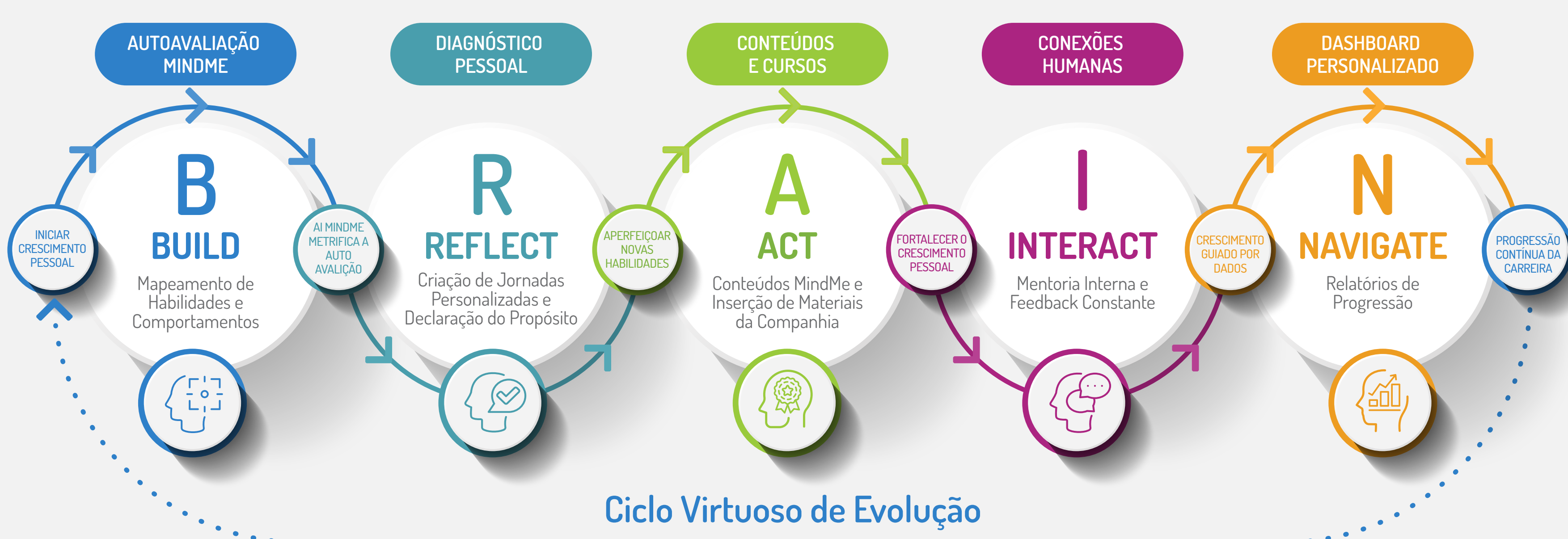
Desenvolva sucessores, forme líderes inspiradores e aumente a retenção de talentos.

AGENDAR DEMO

TESTE GRÁTIS

## Aumente a Performance das Pessoas e Equipes

Com a MindMe, os colaboradores aperfeiçoam habilidades essenciais para o crescimento sustentável da companhia através de Rotas de Crescimento personalizadas, que incluem:



### A singularidade da Rota de Crescimento B-R-A-I-N espelha a jornada pessoal de cada indivíduo dentro da companhia



#### Build

A Rota de Crescimento se inicia com uma autoavaliação para metrificar as habilidades e comportamentos, facilitando a criação de metas específicas e mensuráveis para evolução pessoal e profissional.



#### Reflect

Utilizando os resultados da autoavaliação, a Inteligência Artificial MindMe consolida conteúdos e promove conexões dentro da companhia alinhadas com os objetivos e aspirações de cada indivíduo.



#### Act

Sequências de conteúdos direcionados e cursos especializados são organizados para aperfeiçoar habilidades e competências necessárias para a progressão de carreira de cada indivíduo.



#### Interact

A MindMe fortalece o crescimento pessoal criando conexões entre colaboradores e incentivando mentorias internas para troca de conhecimentos específicos e experiências relevantes.



#### Navigate

Dashboards e autoavaliações trimestrais permitem o monitoramento concreto e contínuo do progresso individual, incentivando o lifelong learning e mantendo o engajamento ao longo da Rota de Crescimento.



CONSULTE UM ESPECIALISTA

## Match. Connect. Meet.

Crie e conecte mentores e mentorados com base em seus objetivos, habilidades e onde desejam crescer dentro da companhia.



#1

#### MATCH

O Mentor Certo no Momento Certo

O algoritmo de emparelhamento da MindMe cria combinações relevantes de mentores em larga escala, identificando colaboradores com habilidades específicas e conectando-os com os colaboradores que precisam preencher déficit de determinadas habilidades.

#2

#### CONNECT

Engajamento e Comunicação

Após a sugestão e escolha do mentor mais alinhado com as necessidades e objetivos de cada colaborador, a comunicação é facilitada por meio de e-mails automáticos e acesso ao calendário do mentor escolhido, facilitando o agendamento de encontros para iniciar as interações.



#3

#### MEET

Discussões e Agendas Personalizadas

O colaborador aperfeiçoa suas habilidades existentes e desenvolve novas competências através de conversas significativas sobre seu crescimento e desenvolvimento. Com agendas de reuniões padronizadas, os colaboradores podem se preparar para tornar cada sessão mais impactante e produtiva.



## Desenvolva Colaboradores de Forma Consciente e Única.

Crie uma cultura de feedback instantâneo e contínuo para manter o ambiente de trabalho positivo e reter os melhores talentos, impulsionando o engajamento e a transparência.

#### Feedback Individual

Ferramenta de feedback voltada para o colaborador, projetada para cada indivíduo entender as áreas em que se destaca e as que precisam de aprimoramento para que possa continuar crescendo dentro da companhia.



#### Feedback Corporativo

Mecanismo que permite o feedback em escala para avaliar a empresa como um todo, priorizando a consistência dos Planos de Desenvolvimento Individual e o suporte contínuo à progressão de carreira dos colaboradores.



AGENDAR DEMO

Potencialize o desenvolvimento pessoal e o crescimento sustentável da companhia, agregando conteúdos e estratégias à Rota do Crescimento do colaborador.



#### Insira os Conteúdos Próprios da Companhia

Inserimos materiais existentes como gravações internas de cursos, palestras, processos, materiais de onboarding às Rotas de Crescimento da MindMe para criar jornadas de aprendizado completas e alinhadas com as prioridades da companhia.



#### Integre a MindMe com Sistemas Existentes

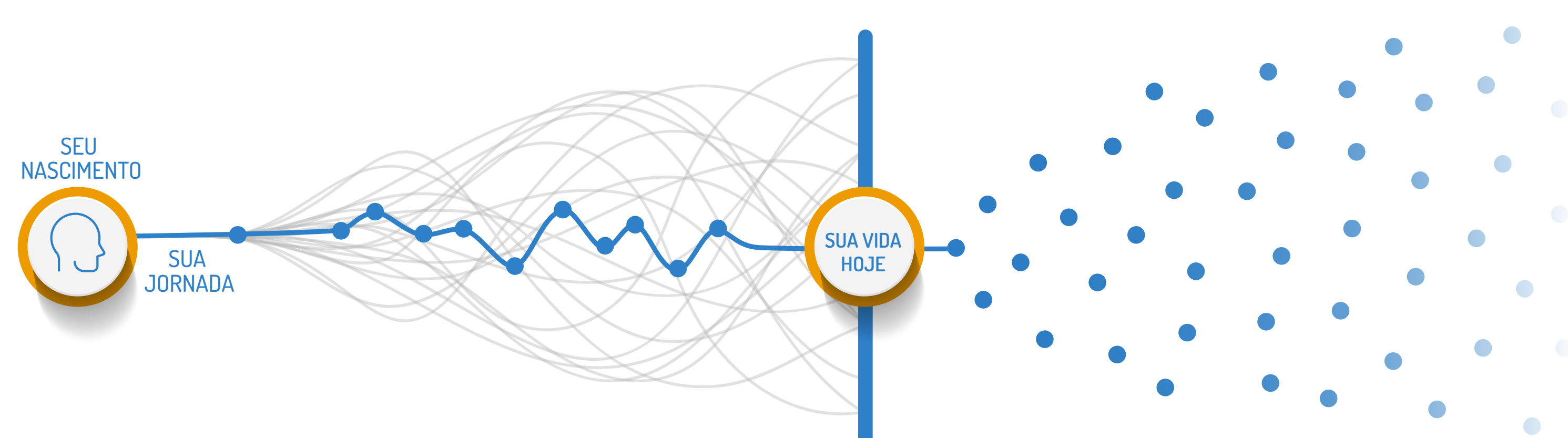
Disponibilizamos a evolução de cada colaborador através de APIs que permitem uma implantação ágil, gerando cruzamento de dados para a tomada de decisão dos gestores e profissionais de Recursos Humanos.

# Aprendizado guiado em meio a um universo de possibilidades

Desenvolvemos a força mental, emocional e social para os colaboradores progredirem suas carreiras de forma contínua.

AGENDAR DEMO

A jornada da vida é traçada por pontos à sua frente, que só podem ser conectados ao olhar para trás.



A missão da MindMe é pavimentar a jornada de cada indivíduo, assegurando que cada ponto de aprendizado conduza à **prosperidade, sem estagnar ou regredir.**

CONSULTE UM ESPECIALISTA



## Crescimento pessoal estruturado e centrado no indivíduo

Mapeamos 10 traços de crescimento para complementar o conhecimento técnico de cada colaborador com mentalidades, comportamentos e habilidades humanas a fim de desbloquear o potencial inexplorado da companhia.

Com a MindMe, seus colaboradores irão aprimorar:



Resultados significativos que duram a vida toda.

AGENDAR DEMO

TESTE GRÁTIS

# Vozes inspiradoras que impulsionam a transformação pessoal

Mentorias internas que moldam pensamentos, comportamentos e ações contínuas.

AGENDAR DEMO

## MindMe Connect

Por meio da **Inteligência Artificial MindMe**, identificamos e conectamos perfis com habilidades e experiências complementares, facilitando uma troca de conhecimentos profunda e significativa.



Mentores e mentorados emparelhados em instantes, não em semanas



Mecanismo de feedback instantâneo para aumentar a taxa de satisfação



Engajamento impulsionado por incentivos relevantes

## Expanda o poder da transformação para todas as pessoas da companhia

Transforme talentos internos em mentores para ecoar experiências, orientações e sabedorias por toda a organização.

### 1. FACILITE A CONEXÃO ENTRE COLABORADORES

Fomente o aprendizado colaborativo e apoio mútuo através da mentoria interna.

### 2. AUMENTE A COLABORAÇÃO

Elimine barreiras entre departamentos, integrando a visão da empresa e propiciando o crescimento pessoal através da diversidade de perspectivas.

### 3. PROMOVA O APRENDIZADO CONTINUO

Fomente uma cultura de aprendizado contínuo equipando indivíduos para enfrentar desafios e capitalizar oportunidades futuras.

1

2

3

4

5

### 4. FORTALEÇA A CULTURA

Fortaleça a cultura da organização, promovendo a conexão humana e a partilha de conhecimentos.

### 5. APOIO A PROGRESSÃO DE CARREIRAS

Aumente o engajamento e a motivação através de um programa de mentoria que promove o feedback constante e a progressão profissional.

Há mais de uma maneira de combinar mentores e mentorados; A MindMe suporta o **crescimento individual e coletivo** por meio de três modelos:



## Tecnologia que Conecta e Eleva o Capital Humano

A plataforma MindMe fomenta o social learning em larga escala dentro da companhia, combinando colaboradores com mentores relevantes.

### ADERÊNCIA COM SISTEMAS

Integramos com as ferramentas que a companhia já usa, como Google Meet, Teams, Webex e Zoom para facilitar a conexão entre mentores e colaborados, permitindo um encontro virtual dinâmico para aprendizado colaborativo.

A plataforma possibilita o registro de ações e tarefas e a atribuição de responsabilidades ao final de cada sessão de mentoria, impulsionando o feedback constante e definição de metas específicas.

### DATA-DRIVEN GROWTH

Dashboard com dados personalizados medem de ponta a ponta o impacto do programa de mentoria. A MindMe gera relatórios sobre taxas de participação, conclusão de objetivos, feedback de sessões, relevância de emparelhamento e muito mais.

### CRESCIMENTO GUIADO POR AÇÕES

Transforme seus colaboradores impulsionando o **desempenho individual e coletivo**.

AGENDAR DEMO

TESTE GRÁTIS

# A escada do sucesso nunca está repleta no topo

Capacitando jovens a trilhar o caminho da vida com consciência e equilíbrio

AGENDAR DEMO

PARA ESCOLAS

## MindMe Teens

As diretrizes de atuação da MindMe Teens preenchem a lacuna entre as demandas de um mundo em constante transformação e o modelo escolar contemporâneo, abordando habilidades essenciais para desenvolver Cidadãos do Mundo.

### A Abordagem

Proporcionamos aprendizado proativo e organizado que busca dar sentido e significado a jovens a partir de 13 anos, oferecendo jornadas educacionais que transcendem o currículo e ambiente escolar.



#### AUMENTO DO PENSAMENTO CRÍTICO

Desenvolvemos o pensamento crítico para permitir a interpretação de contextos, questionamento de suposições e consideração de diversas perspectivas ao tomar decisões.



#### CONEXÃO COM A REALIDADE

Estimulamos os jovens desenvolverem uma compreensão precisa de si mesmo, dos outros e do mundo ao seu redor, visando uma percepção realista de suas próprias habilidades e limitações.



#### CRESCIMENTO PESSOAL CONTÍNUO

Promovemos o aprendizado contínuo e o adoção de hábitos saudáveis e duradouros com sequências de conteúdos e disciplinas que complementam a grade curricular atual.



## As Disciplinas

Construímos jornadas de aprendizado usando a metodologia exclusiva **EDVCO** (Escola da Vida, Consciência e Orientação) que objetiva desenvolver a inteligência mental, emocional e espiritual dos líderes do futuro.



Expandimos a mentalidade de crescimento estimulando os jovens a desenvolverem atitude mental positiva e a compreenderem como seus pensamentos, emoções e memórias influenciam suas decisões, ações e comportamentos.

Desenvolvemos a inteligência emocional e a empatia para que os jovens aceitem outras perspectivas, construam relacionamentos significativos e vivam uma vida mais equilibrada.



Guiamos os jovens por uma jornada interna de autodescoberta por meio da meditação e autorreflexão, visando encontrar mais sentido e esperança em um mundo cada vez mais interconectado, digital e disruptivo.



Fomentamos o desenvolvimento integral de jovens, aprimorando novas mentalidades e comportamentos para alcançarem seus objetivos com **autenticidade, confiança e bem-estar.**

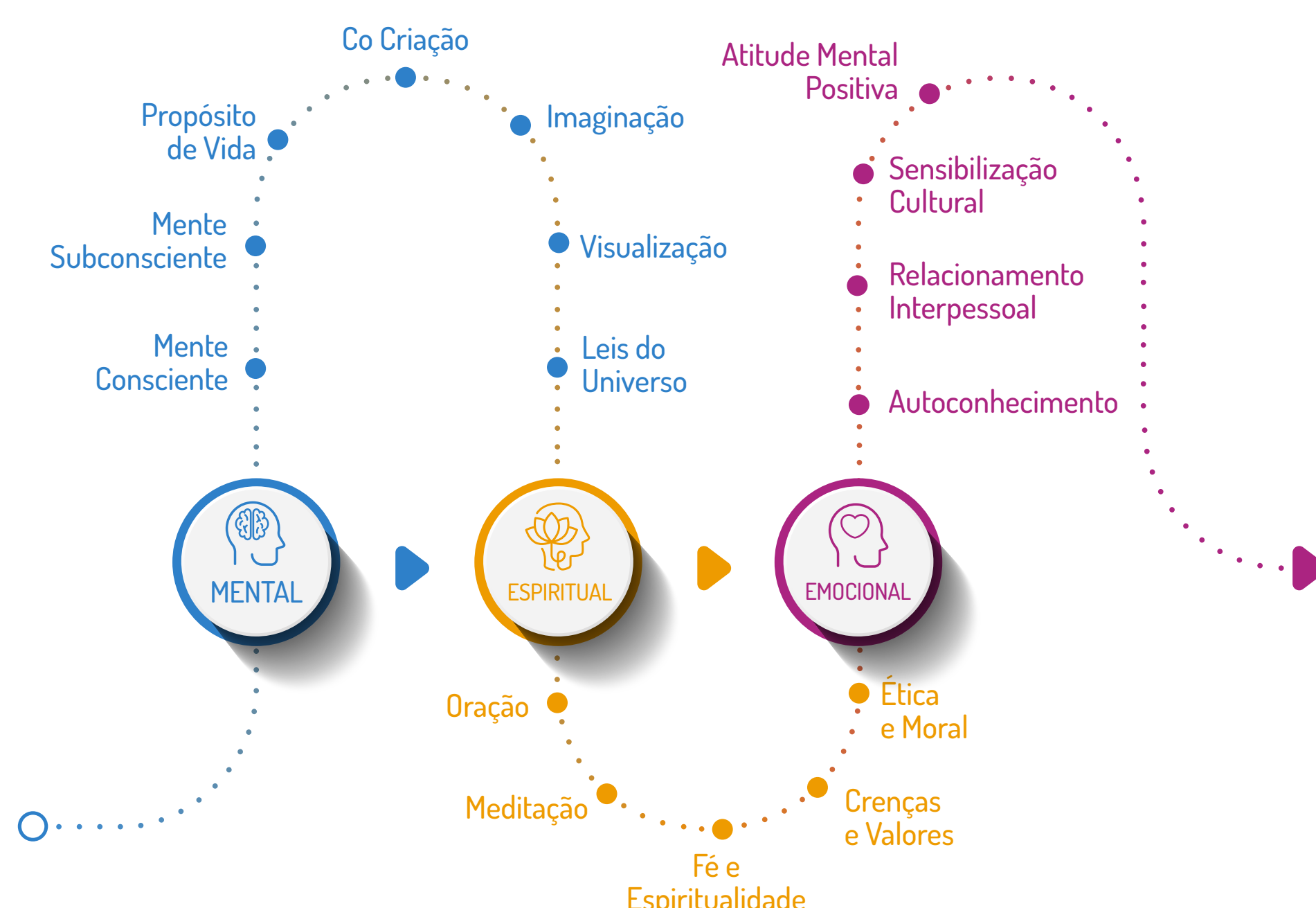
AGENDAR DEMO

PARA ESCOLAS

## O currículo

Enriquecemos a grade escolar abordando temas complementares que, devido ao foco das escolas tradicionais em cobrir um vasto leque de conteúdos e realizar avaliações de caráter amplo, não são explorados em profundidade.

O currículo da MindMe Teens oferece uma experiência transformadora que se alia à base da educação convencional, estimulando os jovens a interpretar, organizar e aplicar novos conhecimentos, respeitando e aproveitando suas habilidades e interesses individuais.



## A Jornada

A Jornada de aprendizado da MindMe Teens é muito mais do que sequências de vídeos, curadoria de atividades e gamificação.

Adotamos o formato micro-aprendizagem para amplificar as vocações, dons, paixões e talentos únicos de cada indivíduo de maneira alegre e descontraída.

O aprendizado é lúdico, imersivo e contínuo com o objetivo de potencializar o autoconhecimento, resolução de problemas, colaboração, resiliência e maturidade emocional dos jovens.

A MindMe Teens vai além da teoria, exercícios interativos em cada etapa da jornada de crescimento incentivam a auto reflexão e a aplicação prática de novos conhecimentos em situações reais.

AGENDAR DEMO

PARA ESCOLAS

# Empoderando pessoas para moldarem seus destinos

Compartilhamos aprendizado para fomentar uma sociedade mais próspera e inclusiva.

[PARA VOCÊ](#)[PARA ORGANIZAÇÕES](#)

## MindMe Empower

### Impacto que Empodera

O programa de impacto social da MindMe foi criado com o objetivo de proporcionar oportunidades de aprendizado e dignificar as pessoas que buscam melhorar suas vidas e superar desafios ao longo de suas jornadas em direção a um futuro melhor.

## Nosso compromisso

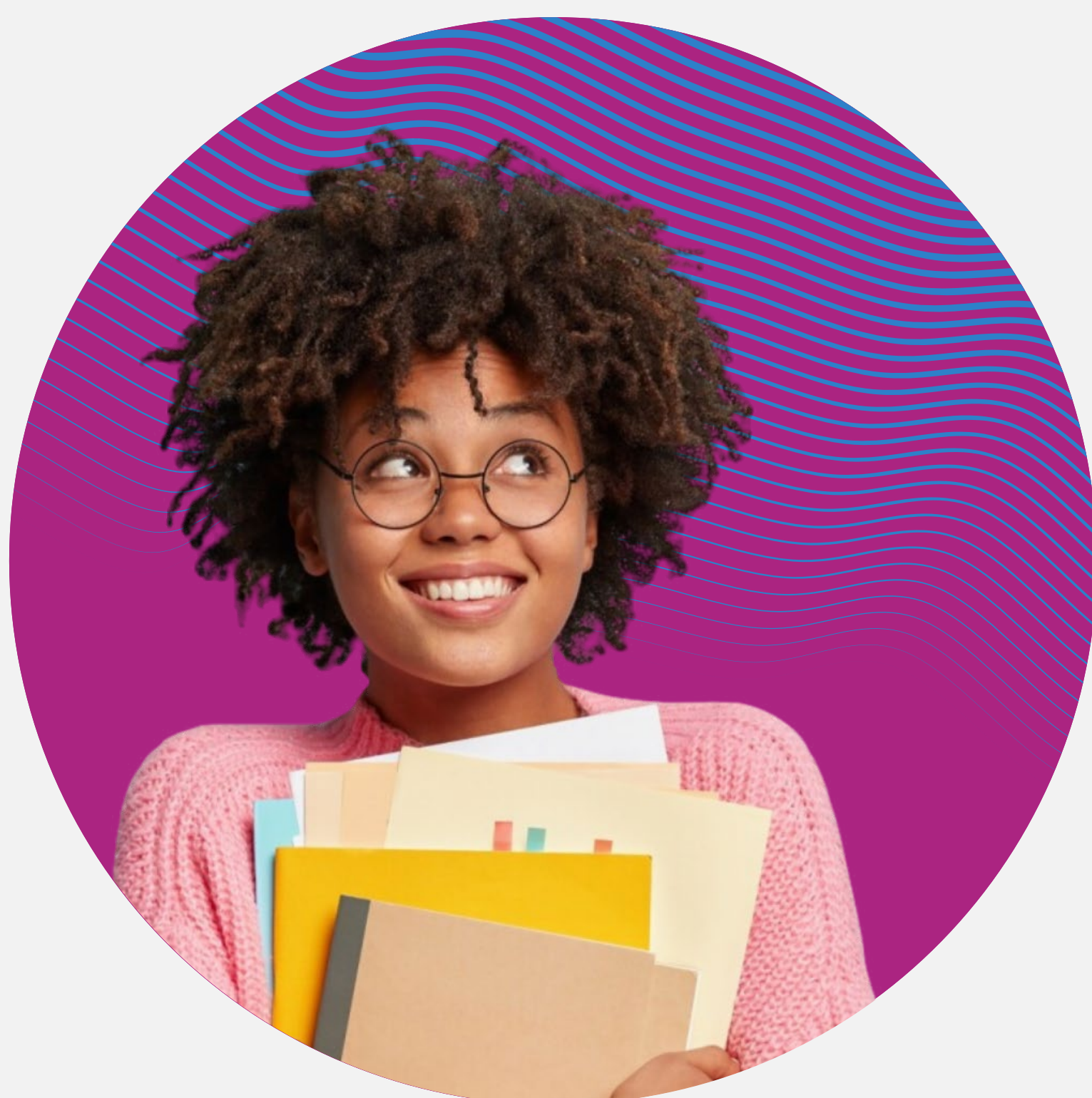
Interromper o ciclo da desigualdade e promover uma sociedade mais consciente, vibrante e inclusiva por meio do compartilhamento de conhecimentos, experiências e tecnologia com organizações voltadas para o desenvolvimento social e humano.

Disponibilizamos gratuitamente **10% de todas as assinaturas da MindMe** para que uma pessoa em situação de vulnerabilidade socioeconômica possa se juntar a nós em uma jornada transformadora.



## Nossa Contribuição

Oferecemos Rotas de Crescimento que ampliam o desempenho mental, emocional e social e ajudam as pessoas a viverem suas vidas com maior propósito, mesmo quando as oportunidades parecem distantes.



### Aprendizado Centrado no Indivíduo

Pontos fortes e fraquezas são identificados através de uma autoavaliação a fim de garantir que o indivíduo aprimore as habilidades certas no momento certo para alcançar seus objetivos pessoais e profissionais.

### Jornadas de Crescimento Singular

A partir das necessidades e interesses individuais, são criadas Rotas de Crescimento personalizadas compostas por cursos especializados e curadoria de artigos, vídeos e podcasts em diversas áreas do desenvolvimento pessoal.

### Aprendizado Contínuo

Dashboards imersivos e dados em tempo real mapeiam a evolução pessoal e apontam as áreas que precisam de melhoria, ajudando os indivíduos desenvolverem de forma contínua e consciente as habilidades humanas que contribuirão com seus objetivos.

Se a sua organização é voltada para o desenvolvimento social e humano, junte-se a nós agora mesmo e faça parte do programa MindMe Empower.

[CADASTRAR ORGANIZAÇÃO](#)

## Juntos, vamos esculpir o caminho para um futuro melhor!

[QUERO APLICAR](#)